

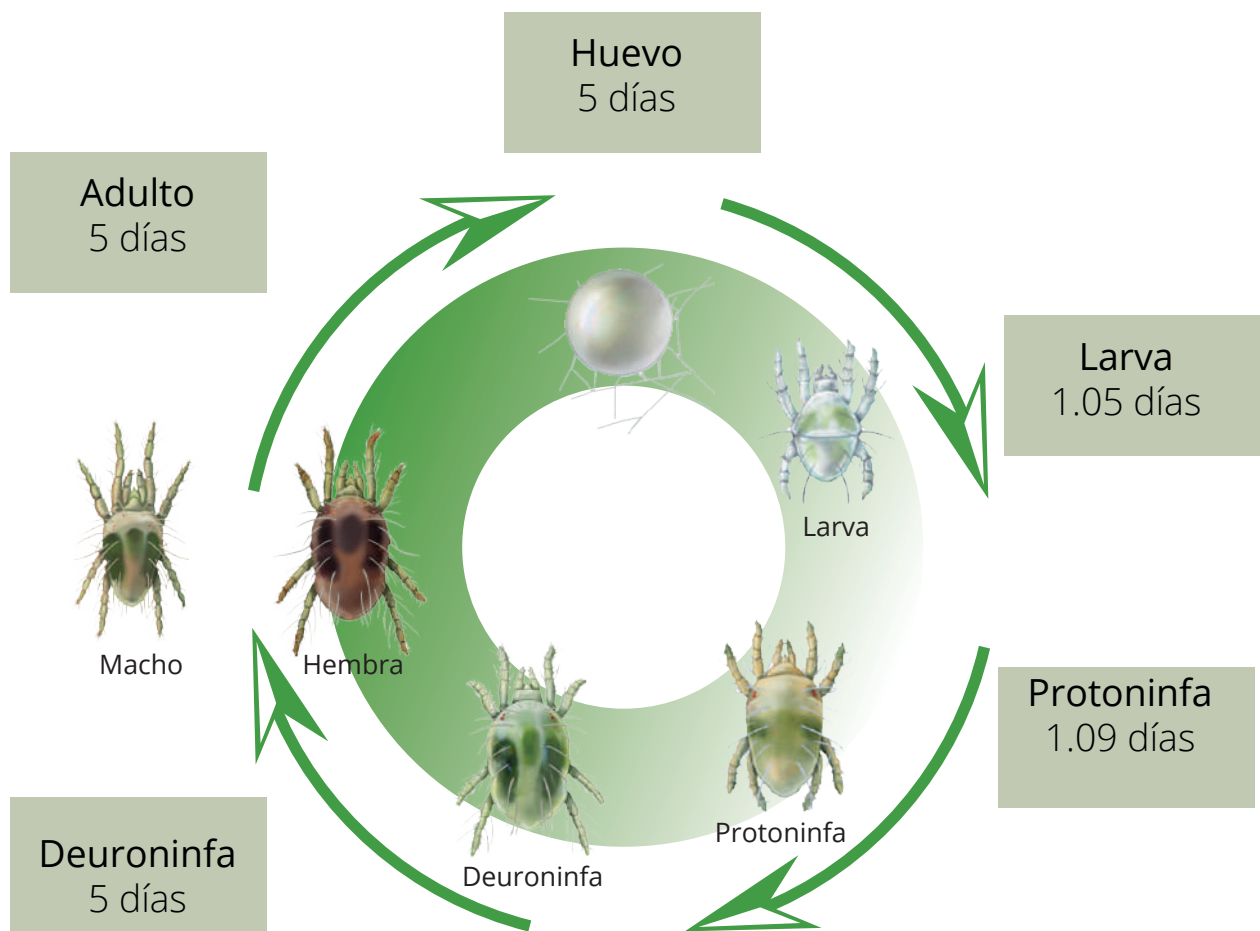
araña roja

Tetranychus urticae es una de las muchas especies de ácaros que se alimentan de plantas que se suelen encontrar en ambientes secos y que generalmente son considerados una plaga. Es el miembro de la familia tetraníquidos o Tetranychidae, capaz de tejer telarañas, por lo que se suelen confundir con arañas.



araña roja

muy rápida, polífaga y peligrosa



El ciclo de la vida de la araña roja -Tetranychus urticae

¿Qué es la Araña Roja?

Tetranychus urticae (un ácaro con más de 60 nombres vulgares, tales como araña roja, ácaro de dos puntos, entre otros) es una de las

puntos, entre otros) es una de las muchas especies de ácaros que se alimentan de las plantas. Se suelen encontrar en ambientes secos y generalmente se les considera

una plaga considerados una plaga. Es el miembro de la familia tetraníquidos o Tetranychidae, más ampliamente conocido. Los ácaros de esta familia son capaces de tejer telarañas, por lo que se suelen confundir con arañas.

¿Cómo surgen?

Esta plaga de color amarillo naranja inverna como hembra madura debajo de la corteza o en el suelo alrededor de la base de la planta huésped (la mayoría de las otras especies de ácaros araña invernan como huevos en la planta huésped). Después de aparearse, las hembras ponen huevos en la superficie inferior de las hojas a razón de 2-6 huevos por día. Cada hembra puede poner alrededor de 100 huevos durante su vida. Los huevos se incuban entre 2-6 días, de donde salen los ácaros jóvenes. Los ácaros jóvenes mudan los exoesqueletos tres veces antes de llegar a la madurez. Dependiendo de las condiciones del tiempo, una generación de esta plaga puede ser completada entre 7-20 días. Varias generaciones se entrelazan y todas las etapas pueden ser encontradas juntas en la mayoría de las plantas huésped durante los meses de verano. Pueden haber de 10-15 generaciones que se completan en un año en un mismo cultivo. El tiempo seco y caliente favorece el desarrollo de las infestaciones severas de esta plaga.



Plaga extendida de araña roja

LA SOLUCIÓN

ECAMED 



No dejan
materia activa

ecamed fert
orion

MEZCLA LÍQUIDA DE MICRONUTRIENTES
(borato/molibdato)

Propiedades

ecamed Fert orion es un fertilizante de aplicación foliar conteniendo Boro soluble, Molibdeno soluble y coadyuvantes naturales que mejoran el mojado y la aplicación, a la vez que potencian su asimilación por los cultivos.



ecamed Fert orion Es compatible con casi todos los fitosanitarios y fertilizantes. Si no se tiene experiencia en mezclas realizar una prueba de compatibilidad.
No mezclar con productos que sean altamente alcalinos y compuestos de cobre.

Instrucciones de almacenamiento.

No almacenar junto a alimentos, bebidas, piensos y suministros de agua.
No almacenar cerca de llamas, fuentes de calor ni cerca de agentes oxidantes fuertes.
Evitar temperaturas extremas: inferiores a 0 °C o superiores a 28 °C.
Conservar en su envase original.
Mantener los recipientes bien cerrados en un lugar seco, fresco y bien ventilado al abrigo del sol.



968 193 807

www.ecamed.es



- Certificado ecológico.
- Respeta la fauna auxiliar.
- Mezcla con todo.



Dosis y Aplicaciones

Via
foliar



Dosis	1,5-2,5l/ha
Observaciones	Repetir aplicación

CULTIVOS:

- Hortícolas.
- Cítricos.
- Frutales de hueso y pepita.
- Olivo.- Viña/Parral.
- Tropicales.

Desde **Ecología Agrícola del Mediterráneo** o a través de nuestros técnicos y distribuidores podemos asesorarle en cuanto a las dosis de uso según el cultivo.

Presentación



LA SOLUCIÓN

ECAMED 



No dejan
materia activa

ecamed fert
ARIAS

**ABONO BORATADO EN SOLUCIÓN
BORO ETANOLAMINA**

Propiedades

ecamed Fert **ARIAS** está compuesto de minerales con los que se provee a la planta de los elementos nutricionales necesarios para mantener un equilibrio en el desarrollo de la planta.



En ningún caso mezclar en la misma cuba aceites ni productos tensioactivos. Recomendamos no mezclar en la misma cuba: azufre, cobre, aminoácidos, algas, potasa o polvos mojables. Estos tratamientos pueden aplicarse una vez la planta esté seca tras el tratamiento con **ecamed Fert ARIAS**.

- No tiene plazo de seguridad
- No crea resistencias
- No residual



Dosis y Aplicaciones

Preventivo.	1,5 cc/l
Curativo.	2-3 cc/l



Cada
10-15 días

CULTIVOS:

- Hortícolas.
- Cítricos.
- Frutales de hueso y pepita.
- Olivo.
- Viña/Parral.
- Tropicales.

Desde **Ecología Agrícola del Mediterráneo** o a través de nuestros técnicos y distribuidores podemos asesorarle en cuanto a las dosis de uso según el cultivo.



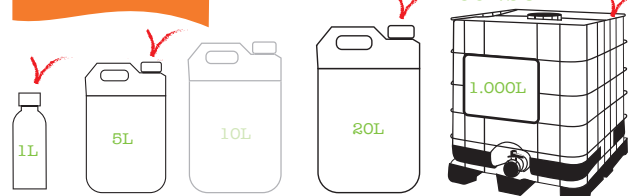
No aplicar en
pera conference.

Instrucciones de almacenamiento.

Utilícese solamente en casos de reconocida necesidad. No debe sobrepasarse la dosis de aplicación.

USO RESERVADO A AGRICULTORES Y APLICADORES PROFESIONALES.

Presentación



CONSULTAR

 968 193 807

www.ecamed.es





Ecología Agrícola del Mediterráneo s.l.

